

SIX PIEDS SUR TERRE

Comédie d'anticipation

Fiche technique

Novembre 2017

Contact : Cie La Tribouille – tribouille.fr

Régie technique : Sylvain COLAS 06-82-45-89-81

sylvarroses@yahoo.fr

Chargé de diffusion : Marie MAQUAIRE 06-03-54-67-93

6piedssurterre@tribouille.fr

Accueil : Nous sommes 4 personnes en tournée.

Repas : prévoir un repas végétarien. (Les autres mangent de tout, en particulier des spécialités locales...)

Hébergement : Dans le cas d'un trajet supérieur à 4h, prévoir 4 singles la veille de la représentation.

Loges : pour 3 artistes à proximité de la loge avec miroir, douche, serviette, eau, thé, café, fruits et tout ce que vous voudrez...

Durée du spectacle : 1h10

Le spectacle commence dès l'entrée du public.

Planning : Installation + Focus lumière : 3h

Raccord lumière + filage technique : 2h

Échauffement : 1h

Espace Scénique : Ouverture : 7 m.

Profondeur: 6,5 m.

Pendrellonnage : Un rideau de fond + 3 plans de pendrellons à l'italienne (Cf plan)

Régie : Nous venons avec notre propre console lumière.

Prévoir l'arrivée dmx à côté de la console son.

La lumière de la salle devra être pilotée de la régie.

Son : Un système de diffusion façade adapté à la salle

2 retours sur pieds derrière le rideau de fond.

1 Platine CD avec auto-pause

Lumière : (Cf Plan)

L'implantation lumière devra être faite avant l'arrivée de la Cie.

Matériel à fournir :

- 42 lignes de grada

- 22 PC 1 kw

- 3 PC 650 w

- 7 découpes type 614 SX

- 3 découpes types 613 SX

- 15 PAR 64 CP 62

- 3 PAR 64 CP 60

- éclairage public

- 6 platines de sol

- gélâtines : Lee filter :162/156/201/113/137

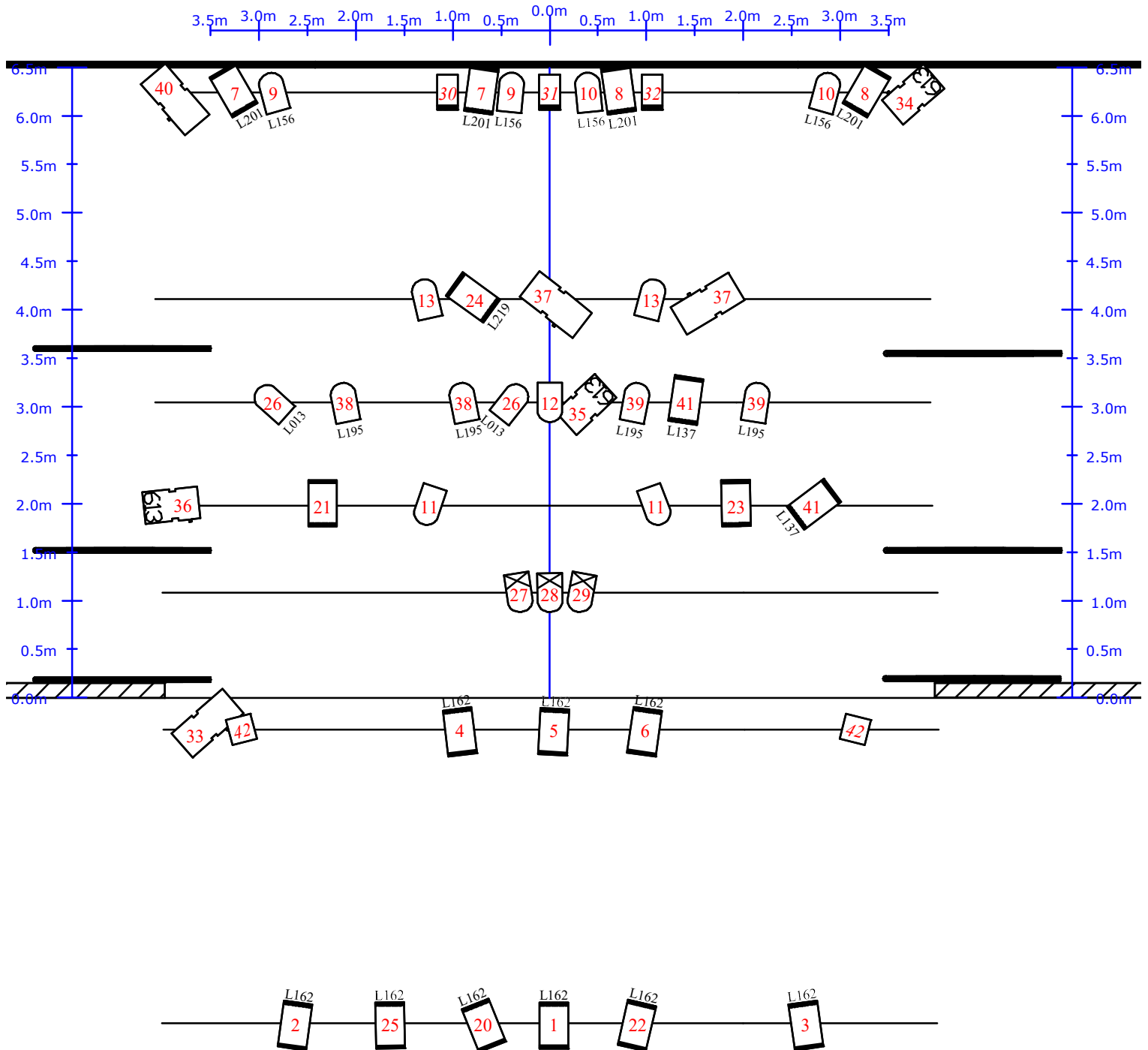
Rosco : #119 (en cas de lentille claire sur les PC patchés en 1/2/3/4/5/6 et 25)

En cas de problème, pas de problème : appeler Sylvain (06-82-45-89-81)

6 Pieds sur terre

Plan de FEU

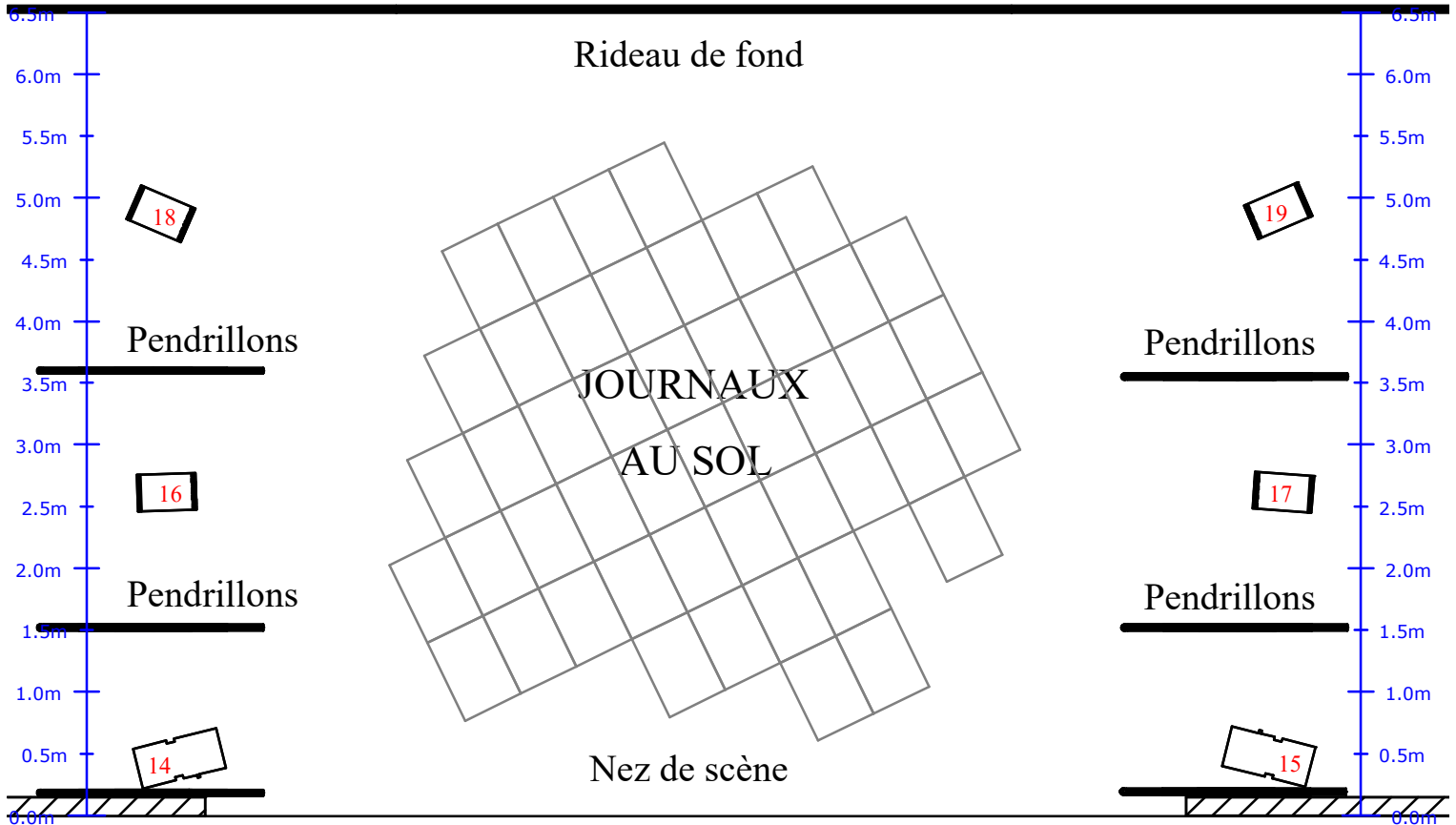
Contact: Sylvain 06-82-45-89-81
sylvvarroses@yahoo.fr



6 Pieds sur terre

Plan de SOL

Contact: Sylvain 06-82-45-89-81
 sylvarroses@yahoo.fr



LEGENDE		
22		PC 1 kw
3		PC 650 w
7		614SX
2		613SX
15		PAR 64 CP62
3		PAR 64 CP60
2		éclairage Public